


Nueva Línea de Ultrasonido Portátil

MX3 Powered by ZST+

El **MX3** basado en la plataforma única ZST+ combina calidad de imagen superior, herramientas inteligentes y una portabilidad excepcional en un nuevo diseño moderno, funcional y de vanguardia.

Pensado para acompañar a los profesionales de la salud en cualquier entorno, ofrece una experiencia intuitiva, ágil y confiable, optimizando el flujo de trabajo y facilitando diagnósticos precisos con total confianza.

Características:

 Pantalla LED de alta definición de 15.6 pulgadas.

 Conector para dos transductores activos

 Peso de: 3.80 kg

 256 GB SSD




*Algunas licencias y accesorios se venden por separado.

POLYMEDIC
TECNOLOGÍA QUE CUIDA

MX3

 Realiza de manera automática medidas de Biometría Fetal de manera fácil e intuitiva y con una precisión excelente.

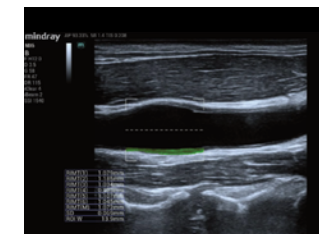
 Realiza mediciones de manera óptima y precisa de Íntima media carotídea a través de la herramienta R-IMT

Evalúa la Esteatosis Hepática de tu paciente con la herramienta Smart HRI+

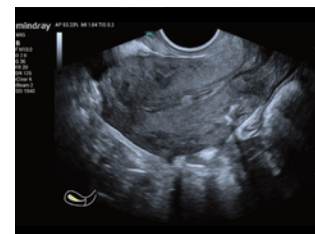
Guía en tus procedimientos el uso de tus agujas y vuélvelas visibles en pantalla con la herramienta iNeedle



Smart HRI



R-IMT



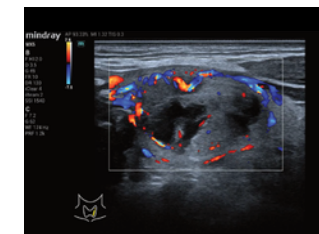
Útero



Cardio Fetal



Cabeza Fetal



Doppler de Tiroides



Ultrasonido portátil tipo laptop con tecnología ZST+

Esta es la primera plataforma portátil impulsada por la innovadora tecnología ZST+, diseñada para llevar la calidad de imagen a un nuevo nivel.

Gracias a esta arquitectura avanzada, el sistema ofrece capacidades de imagen superiores y un conjunto ampliado de funciones clínicas, todo integrado en un diseño compacto, ligero y fácil de transportar.



Movilidad Sin Límites

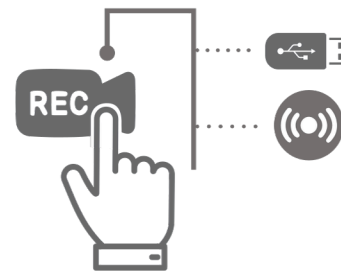
Diseñado para acompañar cada entorno clínico, el carrito del sistema ofrece una solución práctica, elegante y altamente funcional que potencia la movilidad del equipo. Su estructura ligera y robusta, junto con ruedas de alta calidad y sistema de frenado seguro, permite un desplazamiento suave y preciso entre distintas áreas del hospital. Gracias a su diseño ergonómico, facilita la operación diaria, optimizando tiempos y mejorando la experiencia del usuario.

**MiCo+ de Mindray
Conectividad inteligente para imágenes médicas**

La plataforma permite realizar control de calidad de imágenes, teleconsultas, capacitación en línea y colaboración clínica en tiempo real. Gracias a su arquitectura basada en la nube y a su integración con dispositivos móviles y estaciones de trabajo, MiCo+ facilita el acceso seguro a los estudios desde diferentes ubicaciones, optimizando el flujo de trabajo clínico y promoviendo una atención médica más conectada y eficiente.



Graba la pantalla de todos tus procedimientos y guárdalos en una USB o quémalos en un CD/DVD con la herramienta DVR.



Comparte todas las imágenes o videos que obtuviste en tu exploración mediante un QR con iDrop.

