

VetiX S300

Sistema de imágenes de DR para profesionales veterinarios

Diagnóstico empoderado
Cuidados mejorados





Adopta los estándares de DR en humanos de Mindray
Innovación en tecnología 30+



iShotHelper

Guía de posicionamiento profesional
 Guía detallada y posicionamiento preciso



Paso 1



Paso 2



Paso 3



Paso 4

iVocal

Exposición controlada por voz

Permite capturas eficientes y provee cuidado integral del paciente



iSolo

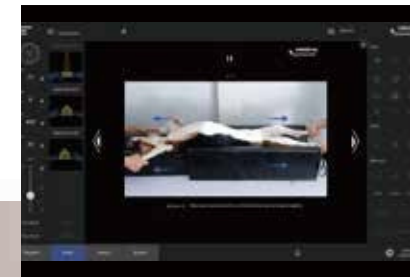
Flujo de trabajo para un solo usuario

Menos personal, más eficiencia

Guía de posicionamiento profesional iShotHelper

Exposición controlada por voz iVocal

Complete el proceso de examinación en la misma interfaz



#La pantalla táctil es opcional

iFast

Tecla única de encendido y apagado

Tecla de encendido rápido (On/Off)

Reduce los errores operativos causados por procedimientos de inicio complejos



Especificaciones

Especificaciones del generador de rayos X	
Clasificación de kW de potencia constante	32 kW
Rango kVp	40 - 125 kVp
Rango mAs	0.1 mAs ~125 mAs
Rango mA	10 mA~ 500 mA
Frecuencia máxima del inversor	460 kHz
Tubo	
Modelo	E7239X (Canon)
Tubo de rayos X	Ánodo rotador (1.0 / 2.0 mm)
Tiempo de exposición	0.001-8 s
Filtración total	≥2.5 mmAl (70 kV)
Bandeja	
Tipo de mesa	Flotante, bandeja con 4 posiciones
Longitud de la mesa	Estándar 150 cm, Opcional 120 cm
Peso de carga máximo	80 kg
Frenos	Electromagnéticos
Detector de flat panel	
Material fluorescente del centelleador	CsI
Espaciado de píxeles	140 μm
Clase de protección	IP54
Tiempo de previsualización	≤2.3 s
Mátriz de píxeles	3072 × 3072 píxeles
Bits de datos válidos	16 bits

#Opcional: Pantalla táctil

Galería de imágenes



Cráneo, lat.



Tórax derecho, lat.



Abdomen, lat.



Abdomen, ventrodorsal



Tórax derecho, lat.



Abdomen izquierdo, lat.



Astrágalo, lat.



Miembro inferior