



GEMETEC RV-12
Refrigerador para Farmacia

 **POLYMEDIC**
TECNOLOGÍA QUE CUIDA

 www.polymediccompany.com

55 1612 4892

 ventas@polymediccompany.com

C-120 | RV-12 — REFRIGERADOR PARA FARMACIA (12 pies cúbicos)

Modelo: RV-12

Marca: GEMETEC

Capacidad: 12 pies cúbicos

Material: Acero inoxidable grado médico

Características destacadas: Calidad y servicio •

Sanitizado • Ecológico • Cerradura con llave

Aplicación: Refrigerador para farmacia. Catálogo 120.



Características generales – Descripción

Refrigerador vertical para farmacia, de una puerta de cristal, para preservar muestras biológicas, medios de cultivo y reactivos de diagnóstico clínico en general a un rango de temperatura de +2 °C a +8 °C. Uso por personal técnico de laboratorio y químico en unidades de primero, segundo y tercer nivel. Control computarizado y microprocesador, graficador externo de temperatura, alarmas visuales y audibles para conservar biológicos en óptimas condiciones.

• Sin congelador • Opera con refrigerante libre de CFC • Capacidad 12 pies cúbicos

Diseñado para mantener temperaturas homogéneas y constantes, con control en un rango de +1 °C a +8 °C.

Opera en temperatura ambiente hasta +42 °C.

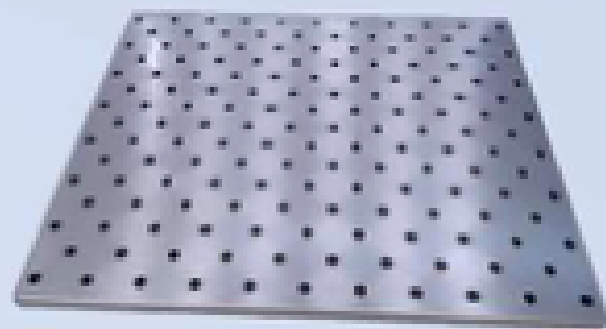
Materiales con calidad certificada; componentes eléctricos y electrónicos de alta calidad. Refacciones originales disponibles.

Garantía mediante soporte técnico con personal capacitado para soluciones eficaces e inmediatas.

Política de calidad: procesos de fabricación y sanitización bajo ISO 9001:2015 e ISO 13485:2016.



CONTROL DIGITAL DE TEMPERATURA



PARRILLAS ..



LLAVE Y CERRADURA



INDICADOR DE CARGA BATERÍA



SENSORES DE TEMPERATURA



NIVELADORES/REGATONES



GRAFICADORES DE TEMPERATURA

ILUMINACIÓN DELUZ LED



BOTONES DE CONTROL Y ALARMAS



INDICADOR DE ALARMA VISUAL/ AUDIBLE



RECARGADE BATERÍA



SILENCIADOR/ INDICADOR DE FALLA DE ENERGÍA

INTERRUPTOR GENERAL ENCENDIDO/APAGADO



Controles, indicadores y alarmas

- *Botones de control y alarmas.*
- *Control digital de temperatura.*
- *Parrillas.*
- *Sensores de temperatura.*
- *Niveladores/regatones.*
- *Iluminación LED blanca.*
- *Llave y cerradura.*
- *Indicador de carga de batería.*
- *Interruptor general encendido/apagado.*
- *Indicador de alarma visual/audible.*
- *Recarga de batería.*
- *Silenciador/indicador de falla de energía.*
- *Graficadores de temperatura.*

Puerta principal

- *Puerta de cristal con difusor de aire y válvula de presión capilar.*
- *Una puerta de doble cristal de 2.5 mm templado en paquete tipo sándwich antiempañante; espesor 5 cm.*
- *Marco plástico de alta resistencia, sin uniones, interior y exterior lisos.*
- *Empaque magnético perimetral con sellado hermético.*
- *Auto-cierre por barra de torsión.*
- *Doble cristal recocido (templado) de 2.5 mm.*
- *Jaladera/manija independiente de la cerradura.*
- *Linner interno/externo completamente liso (sin molduras/anaqueles/retenes).*
- *Cerradura de seguridad sin perforaciones internas; con 1 llave y duplicado.*
- *Espesor mínimo: 5 cm.*
- *Caja del difusor.*

Charolas y/o parrillas

- *3 entrepaños de acero inoxidable AISI 304; perforaciones ≤ 1 cm.*
- *Cremallera y ménsulas para ajuste a medida.*
- *Montaje independiente; soportan > 15 kg.*
- *Soldadas con argón y devastadas; acabados en color blanco.*

Panel de temperatura

- *Controla el sistema de enfriamiento por sistema computarizado.*
- *Deshielo automático por recirculación inversa de gas (programado por tiempo y temperatura).*
- *Control de temperatura ajustable con termoregistrador automático (microprocesador).*
- *Termo-registrador automático de 7 días.*
- *Display digital (≥ 3 dígitos y punto decimal).*
- *Termómetro digital con batería recargable e independiente (duración 36 h).*
- *Operación garantizada a $+2$ °C a $+8$ °C con ambiente hasta $+42$ °C.*
- *Parámetros configurables de -35 °C a $+15$ °C (superior/inferior) y alarmas; precisión 1 °C.*
- *Sensor interno al centro del equipo.*
- *Alarmas audibles y visuales independientes.*
- *Registro continuo y automático.*
- *Paro/arranque automático del compresor.*

Graficador externo fijo

- *Graficador para siete días, registro automático diario/semanal.*
- *Ubicado permanentemente en el panel superior.*
- *Ciclo de grabación de 1 min a 24 h; hasta 7 días (ajustable).*
- *Display con 2 dígitos, 1 decimal; resolución 0.1.*
- *Rango de medición: -25 °C a +25 °C; programado 1 °C a 8 °C.*
- *Precisión ± 1 °C; memoria con respaldo hasta 365 días (EPROM) y puerto USB interno para descarga.*
- *Parámetros ajustables y calibrables.*
- *Funciona con corriente y batería (36 h en falla eléctrica).*

Sistema de alarmas

- *Alimentación eléctrica independiente del equipo.*
- *Alarma acústica (a pila) y visual ante falla de corriente.*
- *Batería recargable para fallas de corriente/temperatura (36 h).*
- *Posibilidad de conexión a alarmas remotas.*
- *Límites de temperatura superior/inferior configurables; aviso audible/visual cuando se exceden.*
- *Dispara por: falla eléctrica; batería baja; puerta abierta > 1 min; fuera de límites; falla de sensor.*



Iluminación interior

- *Iluminación fría LED blanca; se enciende al abrir la puerta y se interrumpe el difusor.*

Niveladores / regatones

- *4 patas niveladoras con base aislante para superficies irregulares.*

Paneles internos y externos

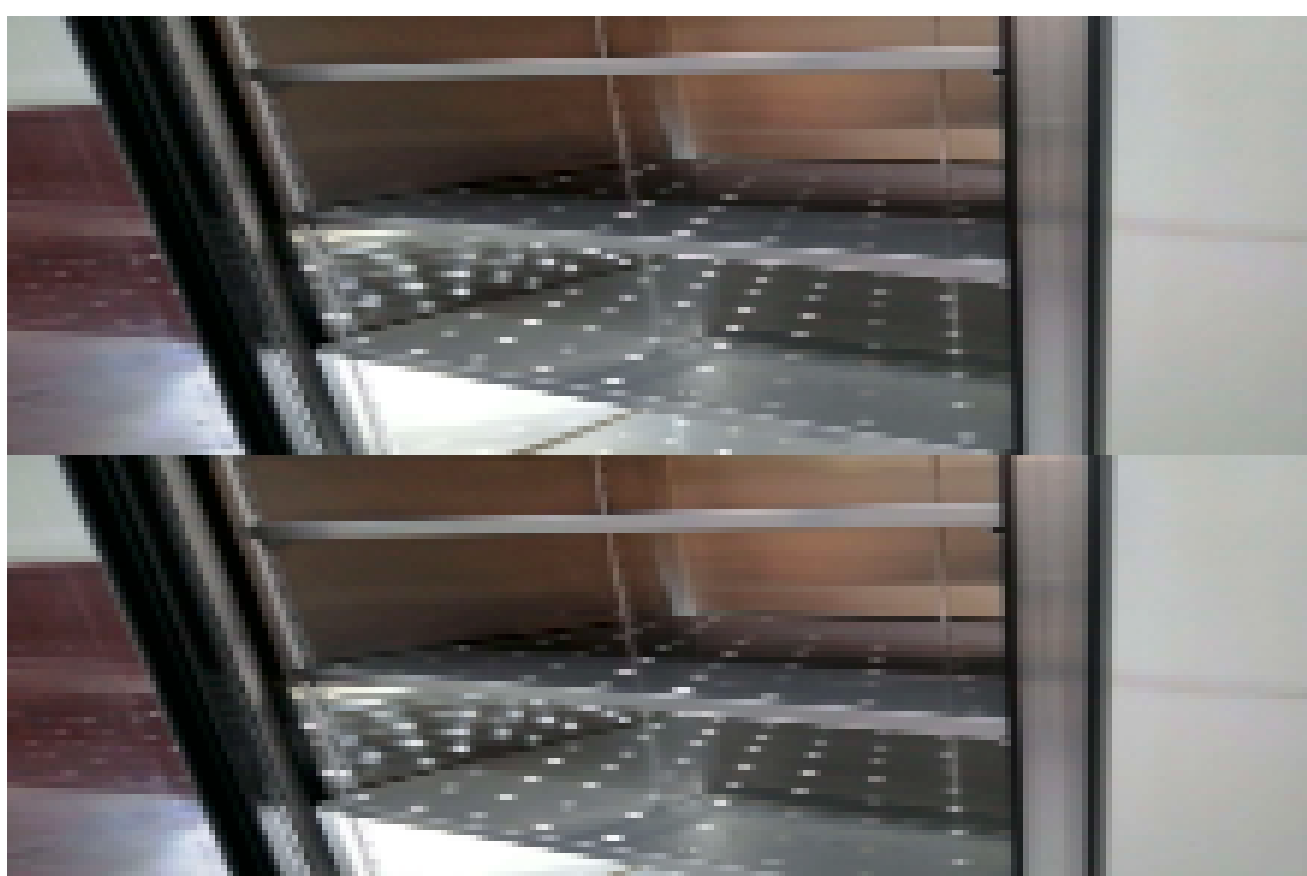
- *Exterior. lámina de acero galvanizado electrolíticamente; pintura epóxica horneada a 180 °C.*
- *Interior. lámina de acero inoxidable AISI 304 con guías para entrepaños.*
- *Diseño sanitario, anticorrosivo, sin aristas; esquinas redondeadas; sin rebabas ni faltantes.*

Aislamiento

- *Espuma de poliuretano inyectada a presión, densidad 38–40 kg/m³, espesor 5 cm.*
- *Libre de CFC; ahorro energético.*

Consumibles incluidos

- *5 rollos para impresión de temperatura del graficador.*
- *3 tóner para impresión del graficador.*



Instalación y puesta en marcha

- *Realizada en cada unidad médica por personal capacitado de GEMETEC.*

Manuales y capacitación

- *Manual de operación (español) por equipo.*
- *Capacitación por personal autorizado.*
- *Manual de usuario en español.*

Garantía

- *1 año (12 meses) contra defectos de fabricación y/o vicios ocultos a partir de la instalación.*

Suministro eléctrico

- *120 V \pm 10 % a 60 Hz.*

Dimensiones y datos

- *Volumen: 12 ft³*
- *Altura: 1.65 m*
- *Frente: 0.75 m*
- *Fondo: 0.65 m*
- *Voltaje: 120 V*
- *Frecuencia: 60 Hz*
- *Clavija polarizada.*

